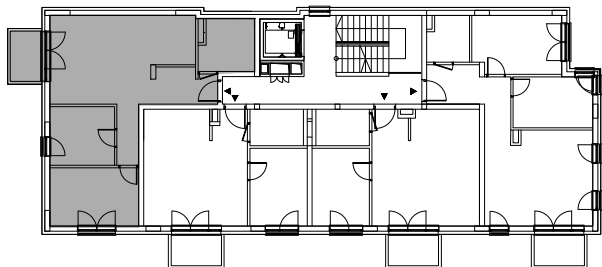


BUDYNEK MIESZKALNY WIELOORODZINNY Z GARAŻEM PODZIEMNYM

WARSZAWA UL. KOPRZYWIĄŃSKA 25



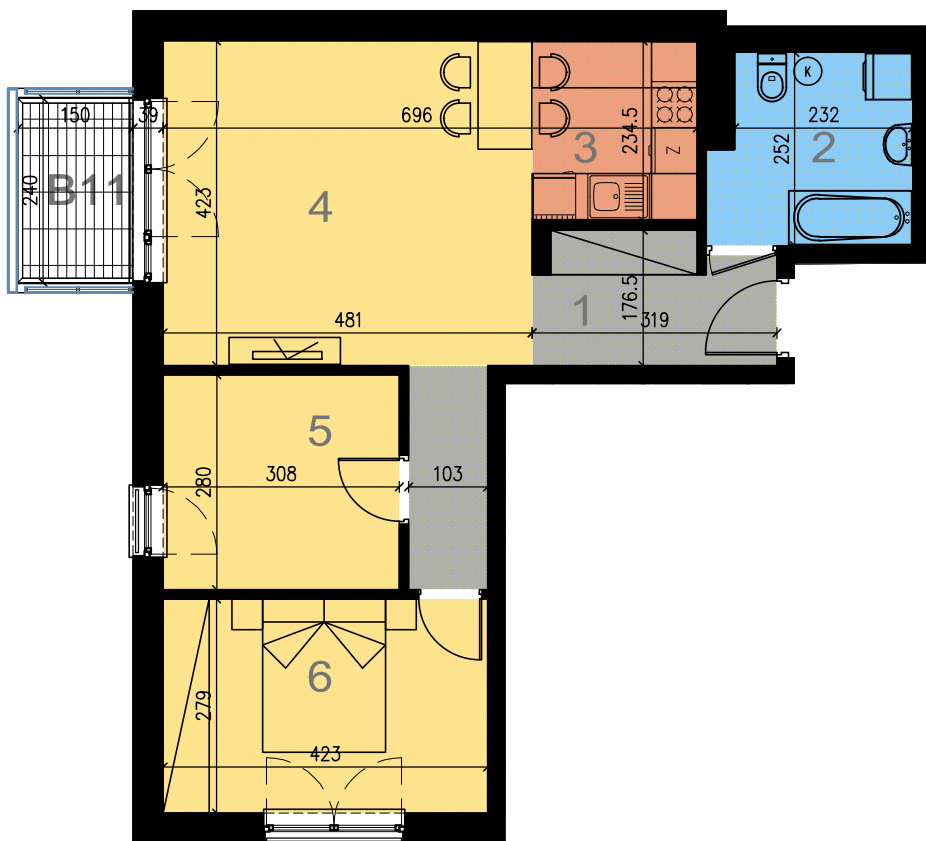
UL. KOPRZYWIĄŃSKA

INWESTOR: STRUCTUR CONCEPT

SPÓŁKA Z O.O. K SPÓŁKA KOMANDYTOWA
ul. WOŁODYJOWSKIEGO 49a 02-724 WARSZAWA

MIESZKANIE nr M.11

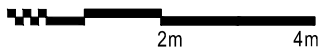
ILOŚĆ POKOI: 3
KONDYGNACJA: II PIĘTRO
POWIERZCHNIA UŻYTKOWA: 59.03 m²



1. KORYTARZ	7.84m ²
2. ŁAZIDŁO	6.15 m ²
3. ANEKS KUCHENNY	4.91 m ²
4. SALON Z ROZDŁOPIĄ	20.08 m ²
5. SYPIALNIA	8.45 m ²
6. SYPIALNIA	11.60 m ²

razem: 59.03 m²
B11 BALKON 3.60 m²

WYMIARY, URZĄDZENIA ORAZ INSTALACJE
PODANO NA PODSTAWIE PROJEKTU
BUDOWLANEGO.
MOGĄ NASTĄPIĆ NIEZNACZNE ZMIANY
W PROJEKCIE WYKONAWCZYM.
OPRACOWANIE CHRONIONE USTAWĄ O PRAWIE
AUTORSKIM I PRAWACH POKREWNYCH
(DZ.U. NR 24/94 POZ.84 Z DNIA 4 LUTEGO 1994 R.)



PODANE POWIERZCHNIE MIERZONO WG NORMY
PN-ISO 9638; 1997, PRZYJĘTO GR. TYNKU 1,5 cm
arch. KATARZYNA PAWŁAK-KARSKA 506 069 901