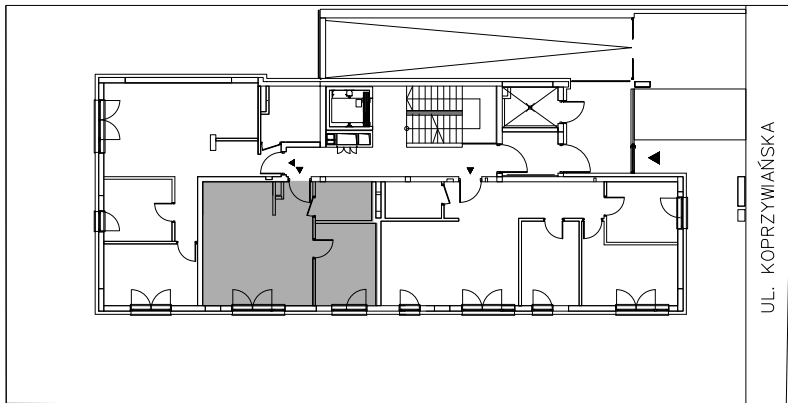


BUDYNEK MIESZKALNY WIELOORODZINNY Z GARAŻEM PODZIEMNYM

WARSZAWA UL. KOPRZYWIĄSKA 25

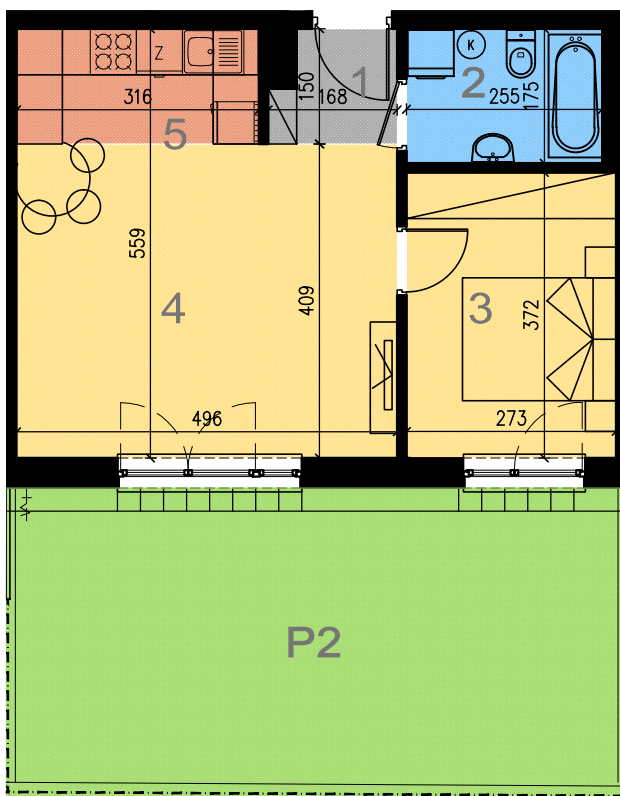
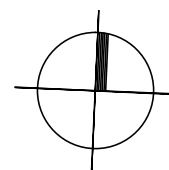


INWESTOR: STRUCTUR CONCEPT

SPÓŁKA Z O.O. K SPÓŁKA KOMANDYTOWA
ul. WOŁODYJOWSKIEGO 49a 02-724 WARSZAWA

MIESZKANIE nr M.2

ILOŚĆ POKOI: 2
KONDYGNACJA: PARTER
POWIERZCHNIA UŻYTKOWA: 41.05m²



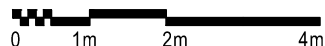
1. KORYTARZ	2.13 m ²
2. ŁAZIDŁO	4.33 m ²
3. SYPIALNIA	9.96 m ²
4. JAZIOŁO	20.03 m ²
5. ANEKS KUCHENNY	4.60 m ²

razem: 41.05 m²
łącznie z garażem: 32.71 m²

WYMIARY, URZĄDZENIA ORAZ INSTALACJE
PODANO NA PODSTAWIE PROJEKTU
BUDOWLANEGO.

MOGĄ NASTĄPIĆ NIEZNACZNE ZMIANY
W PROJEKCIE WYKONAWCZYM.
OPRACOWANIE CHRONIONE USTAWĄ O PRAWIE
AUTORSKIM I PRAWACH POKREWNYCH
(DZ.U. NR 24/94 POZ.84 Z DNIA 4 LUTEGO 1994 R.)

skala :1:100



PODANE POWIERZCHNIE MIERZONO WG NORMY
PN-ISO 9638; 1997, PRZYJĘTO GR. TYNKU 1,5 cm
arch. KATARZYNA PAWLAK-KARSKA 506 069 901