

BUDYNEK MIESZKALNY WIELOORODZINNY

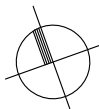
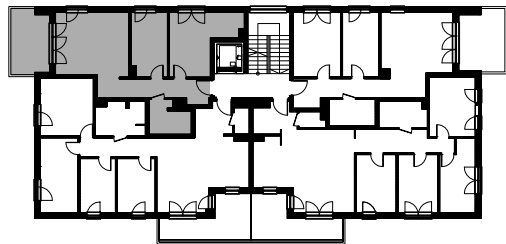
Z GARAŻEM PODZIEMNYM

WARSZAWA UL. NAUKOWA 16

INWESTOR: STRUCTUR CONCEPT

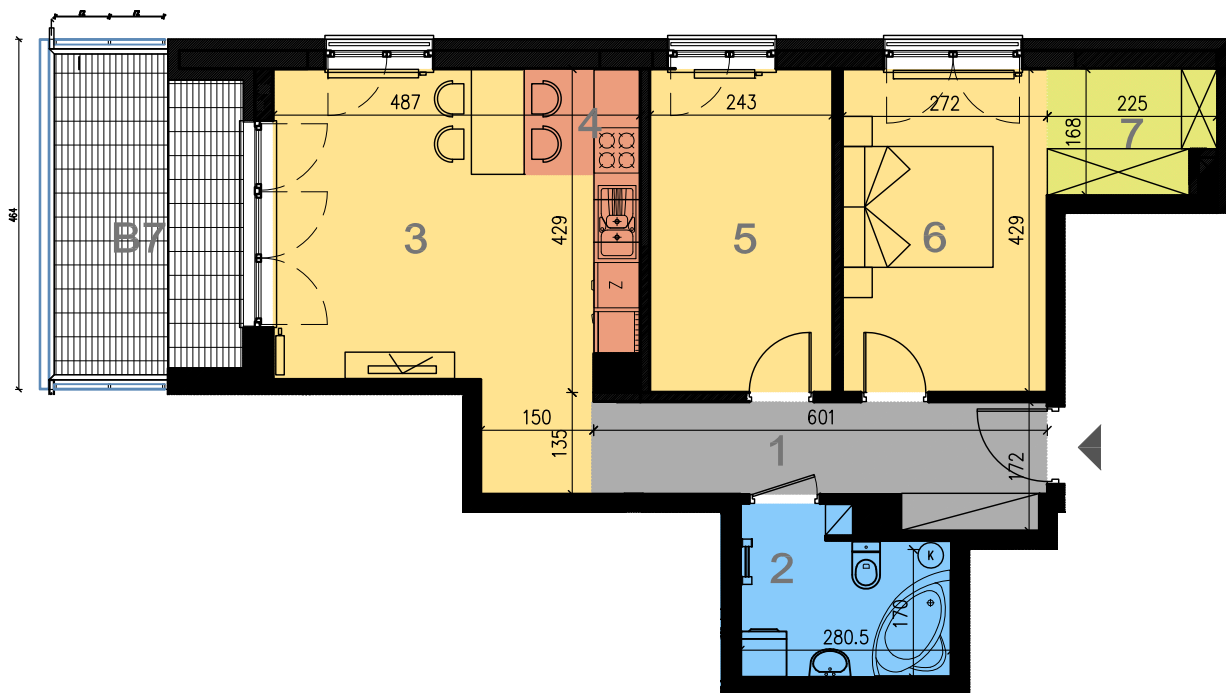
SPÓŁKA Z O.O. N SPÓŁKA KOMANDYTOWA
ul. WOŁODYJOWSKIEGO 49a 02-724 WARSZAWA

UL. NAUKOWA



MIESZKANIE nr M.7

ILOŚĆ POKOI: 3
KONDYGNACJA: I PIĘTRO
POWIERZCHNIA UŻYTKOWA: 60.74 m²

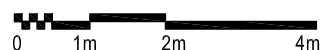


| | |
|-------------------|----------------------|
| 1. KORYTARZ | 8.08 m ² |
| 2. ŁAZIENKA | 5.67 m ² |
| 3. POKÓJ DZIENNY | 18.30 m ² |
| 4. ANEKS KUCHENNY | 3.53 m ² |
| 5. SYPIALNIA | 10.22 m ² |
| 6. SYPIALNIA | 11.46 m ² |
| 7. GARDEROBA | 3.48 m ² |

razem: 60.74 m²
B7 BALKON 10.69 m²

WYMIARY, URZĄDZENIA ORAZ INSTALACJE
PODANO NA PODSTAWIE PROJEKTU
BUDOWLANEGO.
MOGĄ NASTĄPIĆ NIENAZCZNE ZMIANY
W PROJEKCIE WYKONAWCZYM.
OPRACOWANIE CHRONIONE USTAWĄ O PRAWIE
AUTORSKIM I PRAWACH POKREWNYCH
(DZ.U. NR 24/94 POZ.84 Z DNIA 4 LUTEGO 1994 R.)

skala :1:100



PODANE POWIERZCHNIE MIERZONO WG NORMY
PN-ISO 9836; 1997, PRZYJĘTO GR. TYNKU 1,5 cm
arch. KATARZYNA PAWLAK-KARSKA 506 069 901